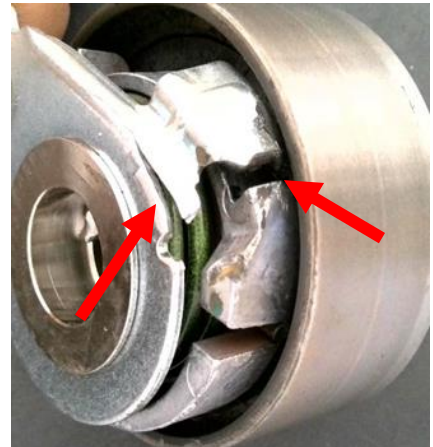


Felaktig inställning av remspännaren kan skada motorn

PSA 1.6 HDi / BlueHDi, Ford 1.5 TDCi (artikelnr CT1203, CT1203K1, CT1203WP1)

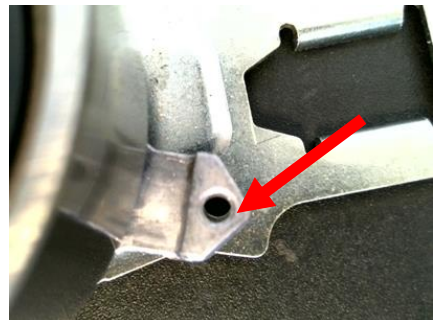
Problem:

Kuggarna har klippts av från kamremmen, spännrullens positionsflik är trasig och max belastningstoppet är skadat.



Orsak:

Under remspänningen linjeras hålet i remspänningsindikatorn med hålet i remspännaren. Därför är remspänningen alldeles för högt inställd; under drift stöter positionsfliken på remspännaren flera gånger emot max belastningstoppet tills det går sönder eller bryts av.



Lösning:

Spänningsindikatorn måste placeras centralt i remspännarens försänkning i slutet av remspänningen. Observera alltid rätt spännriktning.

